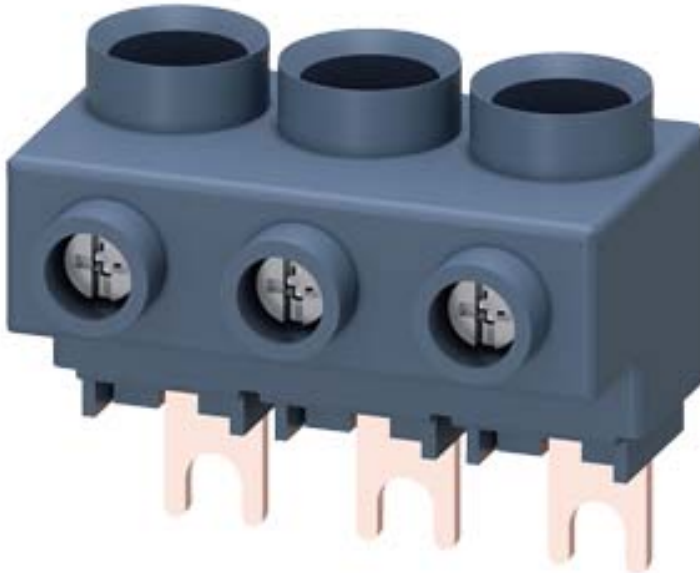


BORNE ACOM. TRIFASICA, PARA EMBARRADO TRIFASICON, CONEXION POR ARRIBA, TAMANO S00/S0



Datos técnicos generales:

Nombre comercial del producto		SIRIUS
Designación del producto		Borne de alimentación trifásico
Tipo de producto		Desde arriba, tamaño S0/S00
Tamaño constructivo del interruptor automático		S00, S0
Grado de protección IP frontal		IP20
Tensión de aislamiento con grado de contaminación 3 valor asignado	V	690
Temperatura ambiente		
• durante el almacenamiento	°C	-50 ... +80
• durante el funcionamiento	°C	-20 ... +60
Intensidad máxima admisible máx.	A	63

Instalación/ fijación/ dimensiones:

Anchura	mm	44,5
Altura	mm	39
Profundidad	mm	27,2

Conexiones/ Bornes:

Tipo de conexión eléctrica para circuito principal		conexión por tornillo
--	--	-----------------------





### Tipo de secciones de conductor conectables

- para contactos principales
  - monofilar 1x (2,5 ... 16 mm<sup>2</sup>)
  - multifilar 1x (2,5 ... 25 mm<sup>2</sup>)
  - alma flexible
    - con preparación de los extremos de cable 1x (2,5 ... 16 mm<sup>2</sup>)
- con cables AWG para contactos principales 1x (10 ... 4)

### Certificados/ Homologaciones:


#### Certificado de aptitud

CE / UL / CSA / CCC

General Product Approval	Declaration of Conformity	Test Certificates		Shipping Approval
 CSA	 UL	 EG-Konf.	<a href="#">Typprüfbescheinigung/Werkszeugnis</a>	<a href="#">spezielle Prüfbescheinigung</a> <u>n</u>
				 ABS

### Shipping Approval



Shipping Approval	other	Railway	
 RMRS	<a href="#">Bestätigungen</a>	<a href="#">Umweltbestätigung</a>	<a href="#">Schwingen/Schocke</a> <u>n</u>
		 VDE	

### Más información

#### Information- and Downloadcenter (Catálogos, Folletos,...)

<http://www.siemens.com/industrial-controls/catalogs>

#### Industry Mall (sistema de pedido online)

<http://www.siemens.com/industrymall>

#### Generador CAX online

<http://support.automation.siemens.com/WW/CAXorder/default.aspx?lang=en&mlfb=3RV2925-5AB>

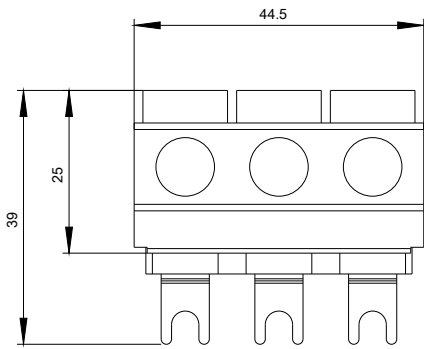
#### Service&Support (Manuales, certificados, características, FAQ,...)

<https://support.industry.siemens.com/cs/ww/es/ps/3RV2925-5AB>

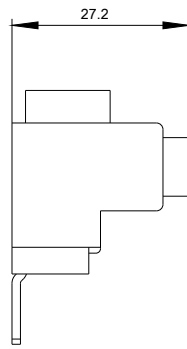
#### Base de datos de imágenes (fotos de producto, dibujos acotados 2D, modelos 3D, esquemas de conexiones, macros

#### EPLAN, ...)

[http://www.automation.siemens.com/bilddb/cax\\_de.aspx?mlfb=3RV2925-5AB&lang=en](http://www.automation.siemens.com/bilddb/cax_de.aspx?mlfb=3RV2925-5AB&lang=en)



Última modificación:



07/07/2016