



CONTACTOR, 55KW/400V/AC-3,  
AC(40...60HZ)/ACCIONAMIENTO DC UC 110...127V  
CONTAC. AUXIL. 2NA+2NC 3 POLOS,  
TAMANO S6 C/BORNES EN CAJA ACCIONAMIENTO:  
CONVENCIONAL CONEXION P/ TORNILLO

### Datos técnicos generales:

<b>Nombre comercial del producto</b>		SIRIUS
<b>Tamaño del contactor</b>		S6
<b>Clase de protección IP / frontal</b>		IP00
<b>Grado de contaminación</b>		3
<b>Altitud de instalación / en alturas sobre el nivel del mar / máxima</b>	m	2.000
<b>Temperatura ambiente / durante el funcionamiento</b>	°C	-25 ... +60
<b>Vida útil mecánica (ciclos de maniobra)</b>		
<ul style="list-style-type: none"> <li>• del contactor / típico</li> </ul>		10.000.000
<ul style="list-style-type: none"> <li>• del contactor con bloque de contactos auxiliares montado / típico</li> </ul>		10.000.000
<ul style="list-style-type: none"> <li>• del contactor con bloque de contactos auxiliares montado para equipo electrónico / típico</li> </ul>		5.000.000

### Circuito de corriente principal:

<b>Número de contactos de apertura / para contactos principales</b>		0
<b>Número de contactos de cierre / para contactos principales</b>		3
<b>Corriente de servicio</b>		
<ul style="list-style-type: none"> <li>• AC-1 / a 400 V</li> </ul>		
<ul style="list-style-type: none"> <li> <ul style="list-style-type: none"> <li>• con temperatura ambiente de 40°C / valor asignado</li> </ul> </li> </ul>	A	160
<ul style="list-style-type: none"> <li>• con AC-3 / a 400 V / valor asignado</li> </ul>	A	115

• con AC-4 / a 400 V / valor asignado	A	97
• con 1 vía de circulación de corriente / con DC-1		
• a 24 V / valor asignado	A	160
• a 110 V / valor asignado	A	18
• con 2 vías de circulación de corriente en serie / con DC-1		
• a 24 V / valor asignado	A	160
• a 110 V / valor asignado	A	160
• con 3 vías de circulación de corriente en serie / con DC-1		
• a 24 V / valor asignado	A	160
• a 110 V / valor asignado	A	160
• con 1 vía de circulación de corriente / con DC-3 / con DC-5		
• a 24 V / valor asignado	A	160
• a 110 V / valor asignado	A	2,5
• con 2 vías de circulación de corriente en serie / con DC-3 / con DC-5		
• a 24 V / valor asignado	A	160
• a 110 V / valor asignado	A	160
• con 3 vías de circulación de corriente en serie / con DC-3 / con DC-5		
• a 24 V / valor asignado	A	160
• a 110 V / valor asignado	A	160
<b>Potencia de empleo</b>		
• con AC-2 / a 400 V / valor asignado	kW	64
• con AC-3 / a 400 V / valor asignado	kW	64
• con AC-4 / a 400 V / valor asignado	W	55.000

#### Circuito de corriente de control:

<b>Ejecución del limitador de sobretensión</b>		con varistor
<b>Tipo de corriente / de la tensión de mando</b>		AC/DC
<b>Factor del área de trabajo tensión de alimentación de mando valor asignado / de la bobina de excitación</b>		
• a 50 Hz		
• AC		0,8 ... 1,1
• a 60 Hz		
• AC		0,8 ... 1,1
• DC		0,8 ... 1,1
<b>Potencia inicial aparente / de la bobina de excitación / con AC</b>	V·A	300
<b>Potencia de retención aparente / de la bobina de excitación / con AC</b>	V·A	5,8
<b>Cos phi inductivo / a la potencia de atracción de la bobina</b>		0,9
<b>Cos phi inductivo / a la potencia de retención de la bobina</b>		0,8

<b>Potencia inicial / de la bobina de excitación / DC</b>	W	360
<b>Potencia de retención / de la bobina de excitación / DC</b>	W	5,2

#### Circuito de corriente secundario:

<b>Número de contactos de apertura / para contactos auxiliares / conmutación instantánea</b>		2
<b>Número de contactos NA / para contactos auxiliares / conmutación instantánea</b>		2

#### Cortocircuito:

<b>Ejecución del elemento fusible</b>		
<ul style="list-style-type: none"> <li>• para protección contra cortocircuitos del bloque de contactos auxiliares / necesario</li> </ul>		fusible gL/gG: 10 A
<ul style="list-style-type: none"> <li>• para protección contra cortocircuitos del circuito principal</li> </ul>		fusible gL/gG: 355 A
<ul style="list-style-type: none"> <li>• tipo de coordinación 1 / necesario</li> </ul>		fusible gL/gG: 315 A
<ul style="list-style-type: none"> <li>• tipo de coordinación 2 / necesario</li> </ul>		

#### Instalación/fijación/dimensiones:

<b>Modo de sujeción</b>		fijación por tornillo
<b>montaje en serie</b>		Sí
<b>Anchura</b>	mm	120
<b>Altura</b>	mm	172
<b>Profundidad</b>	mm	170
<b>Distancia mínima a piezas puestas a tierra / hacia un lado</b>	mm	10

#### Tipos de conexiones:

<b>Ejecución de la conexión eléctrica</b>		
<ul style="list-style-type: none"> <li>• para circuito principal</li> </ul>		conexión por tornillo
<ul style="list-style-type: none"> <li>• para circuito auxiliar y circuito de mando</li> </ul>		conexión por tornillo
<b>Tipo de secciones de conductor conectables</b>		
<ul style="list-style-type: none"> <li>• para contactos principales</li> </ul>		máx. 2x 70 mm <sup>2</sup>
<ul style="list-style-type: none"> <li>• multifilar</li> </ul>		máx. 1x 50, 1x 70 mm <sup>2</sup>
<ul style="list-style-type: none"> <li>• de hilos finos</li> </ul>		máx. 1x 50, 1x 70 mm <sup>2</sup>
<ul style="list-style-type: none"> <li>• con preparación de los extremos de cable</li> </ul>		
<ul style="list-style-type: none"> <li>• sin preparación de los extremos de cable</li> </ul>		
<ul style="list-style-type: none"> <li>• en cables AWG / para contactos principales</li> </ul>		2x 1/0
<ul style="list-style-type: none"> <li>• para contactos auxiliares</li> </ul>		
<ul style="list-style-type: none"> <li>• unifilar</li> </ul>		2x (0,5 ... 1,5 mm <sup>2</sup> ), 2x (0,75 ... 2,5 mm <sup>2</sup> ), máx. 2x (0,75 ... 4 mm <sup>2</sup> )
<ul style="list-style-type: none"> <li>• de hilos finos</li> </ul>		
<ul style="list-style-type: none"> <li>• con preparación de los extremos de cable</li> </ul>		2x (0,5 ... 1,5 mm <sup>2</sup> ), 2x (0,75 ... 2,5 mm <sup>2</sup> )
<ul style="list-style-type: none"> <li>• en cables AWG / para contactos auxiliares</li> </ul>		2x (20 ... 16), 2x (18 ... 14), 1x 12

## Certificados/Homologaciones:

### General Product Approval

Functional Safety /  
Safety of  
Machinery



CCC



CSA



KETI



UL

[Type Examination](#)

### Declaration of Conformity

### Test Certificates



EG-Konf.

[Special Test  
Certificate](#)

[Type Test  
Certificates/Test  
Report](#)

### Shipping Approval



ABS



DNV



GL



RMRS

### other

[Confirmation](#)

[other](#)

[Environmental  
Confirmations](#)

## Otras informaciones:

### Information- and Downloadcenter (Catálogos, Folletos,...)

<http://www.siemens.com/industrial-controls/catalogs>

### Industry Mall (sistema de pedido online)

<http://www.siemens.com/industrial-controls/mall>

### Generador CAx online

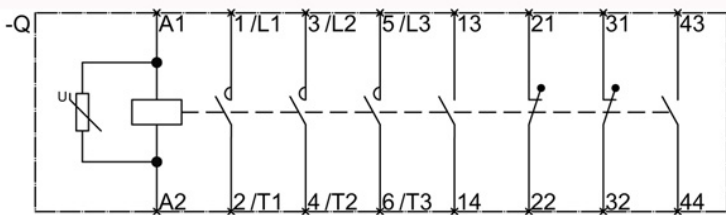
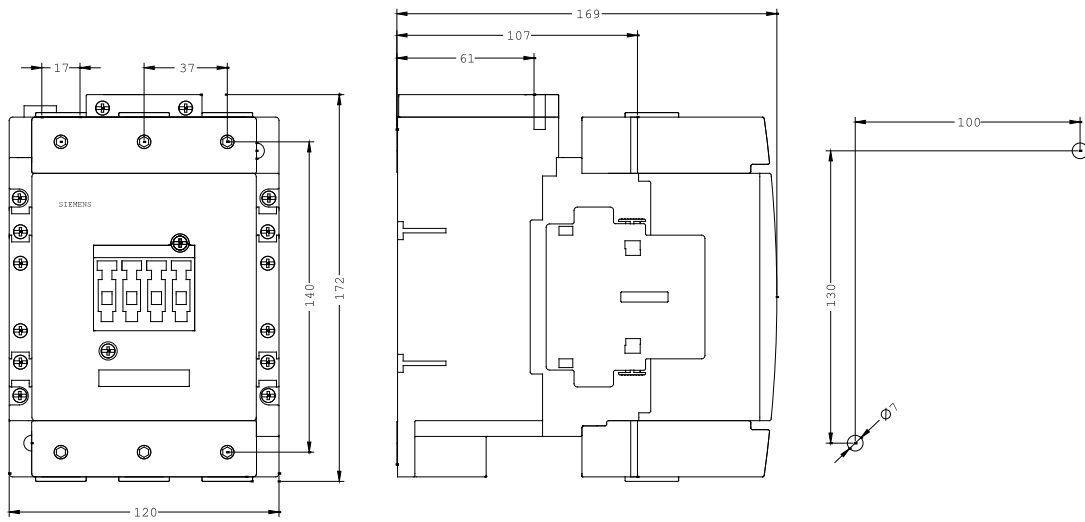
<http://www.siemens.com/cax>

### Service&Support (Manuales, certificados, características, FAQ,...)

<http://support.automation.siemens.com/WW/view/es/3RT1054-1AF36/all>

### Base de datos de imágenes (fotos de producto, dibujos acotados 2D, modelos 3D, esquemas de conexiones, ...)

[http://www.automation.siemens.com/bilddb/cax\\_en.aspx?mlfb=3RT1054-1AF36](http://www.automation.siemens.com/bilddb/cax_en.aspx?mlfb=3RT1054-1AF36)



último cambio:

04-ago-2014