

COLUMNA SENALIZACION ELEMENTO DE CONEXION  
PARA MONTAGE SOBRE TUBOS INCL. TAPA DE CIERRE



#### Detalles técnicos generales:

<b>Nombre comercial del producto</b>		SIRIUS
<b>Número de referencia del material</b> • según EN 61346-2		X



#### Construcción mecánica:

<b>Ejecución de la conexión eléctrica</b>		conexión por tornillo
<b>Modo de sujeción</b>		montaje en tubería
<b>Diámetro exterior / del elemento columna de señalización</b>	mm	70

#### Condiciones ambiente:

<b>Temperatura ambiente</b> • durante el funcionamiento	°C	-20 ... +50
<b>Grado de protección IP</b>		IP65
<b>Altura</b>	mm	42,5
<b>Anchura</b>	mm	70

#### Certificados/Homologaciones:

General Product Approval	EMC	Declaration of Conformity	Shipping Approval
	 UL	 C-TICK	 EG-Konf.  DNV

#### Otras informaciones:

##### Information- and Downloadcenter (Catálogos, Folletos,...)

<http://www.siemens.com/industrial-controls/catalogs>

##### Industry Mall (sistema de pedido online)

<http://www.siemens.com/industrial-controls/mall>

##### Generador CAx online

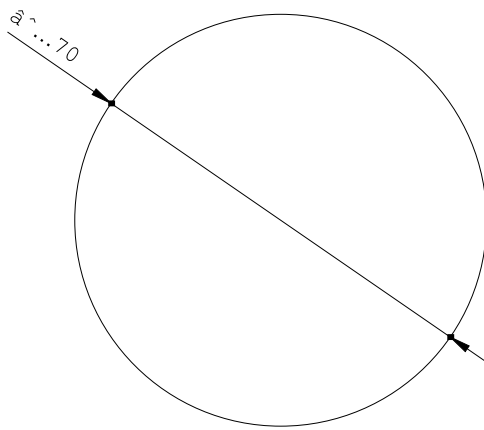
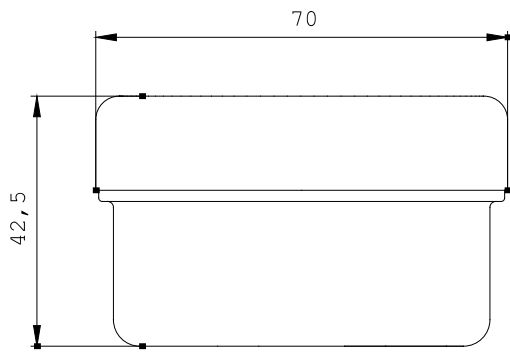
<http://www.siemens.com/cax>

##### Service&Support (Manuales, certificados, características, FAQ,...)

<http://support.automation.siemens.com/WW/view/es/8WD4408-0AA/all>

##### Base de datos de imágenes (fotos de producto, dibujos acotados 2D, modelos 3D, esquemas de conexiones, ...)

[http://www.automation.siemens.com/bilddb/cax\\_en.aspx?mlfb=8WD4408-0AA](http://www.automation.siemens.com/bilddb/cax_en.aspx?mlfb=8WD4408-0AA)



\pi  
\pi

último cambio:

16-jun-2014