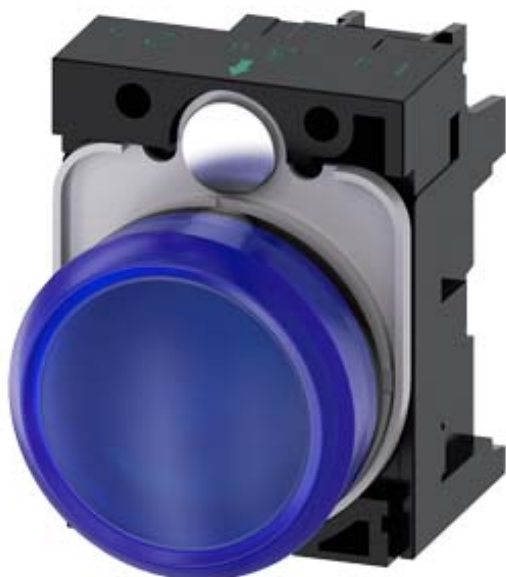


LAMPARA DE SENALIZACION 22MM, REDONDO, PLASTICO, AZUL, LENTE, LISA, CON SOPORTE, MODULO LED, CON LED 24V AC/DC INTEGRADO, BORNES DE TORNILLO



| | |
|-------------------------------|--|
| Nombre comercial del producto | SIRIUS ACT |
| Designación del producto | Auxiliares de mando y señalización |
| Tipo de producto | Lámpara de señalización |
| Referencia del fabricante | <ul style="list-style-type: none"> • del módulo de LED suministrado 3SU1401-1BB50-1AA0 • del soporte suministrado 3SU1500-0AA10-0AA0 • del avisador suministrado 3SU1001-6AA50-0AA0 |

| | |
|---------------------------|---|
| Carcasa: | |
| Número de puntos de mando | 1 |

| | |
|--|---|
| Actuador: | |
| Ampliación del producto opcional Fuente luminosa | Sí |
| Color | <ul style="list-style-type: none"> • del actuador azul |
| Material del actuador | plástico |
| Forma del actuador | redondo |
| Diámetro exterior del actuador | 29,45 mm |

| Anillo frontal: | |
|--|-----------------------------------|
| Componente del producto anillo frontal | No |
| Soporte: | |
| Material del soporte | Plástico |
| Indicación: | |
| Número de módulos LED | 1 |
| Intensidad luminosa | 500 mcd |
| Intensidad luminosa | 280 ... 710 mcd |
| Datos técnicos generales: | |
| Componente del producto | |
| • Fuente luminosa | Sí |
| Tensión de aislamiento | |
| • valor asignado | 320 V |
| Grado de contaminación | 3 |
| Resistencia a tensión de choque valor asignado | 4 kV |
| Grado de protección IP | IP66, IP67, IP69(IP69K) |
| • del borne de conexión | IP20 |
| Grado de protección NEMA | NEMA 1, 2, 3, 3R, 4, 4X, 12 |
| Resistencia a choques | |
| • según IEC 60068-2-27 | Semiperíodo senoidal 50 g / 11 ms |
| • para aplicaciones ferroviarias según EN 61373 | categoría 1, clase B |
| Resistencia a vibraciones | |
| • según IEC 60068-2-6 | 10 ... 500 Hz: 5g |
| • para aplicaciones ferroviarias según EN 61373 | categoría 1, clase B |
| Identificadores de los equipos | |
| • según EN 61346-2 | P |
| • según EN 81346-2 | P |
| Circuito de corriente principal: | |
| Tensión de empleo | |
| • valor asignado | 24 V |
| tolerancia positiva relativa de la tensión de empleo | 20 % |
| tolerancia negativa relativa de la tensión de empleo | 20 % |
| Circuito de corriente secundario: | |
| Número de contactos NC | |
| • para contactos auxiliares | 0 |
| Número de contactos NA | |
| • para contactos auxiliares | 0 |
| Número de contactos conmutados | |
| • para contactos auxiliares | 0 |
| Conexiones/ Borne: | |

| | |
|--|------------------------------------|
| Tipo de conexión eléctrica | Bornes de tornillo |
| <ul style="list-style-type: none"> • de módulos y accesorios | |
| Tipo de secciones de conductor conectables | |
| <ul style="list-style-type: none"> • monofilar con preparación de los extremos de cable | 2x (0,5 ... 0,75 mm ²) |
| <ul style="list-style-type: none"> • monofilar sin preparación de extremos de cable | 2x (1,0 ... 1,5 mm ²) |
| <ul style="list-style-type: none"> • alma flexible con preparación de los extremos de cable | 2x (0,5 ... 1,5 mm ²) |
| <ul style="list-style-type: none"> • alma flexible sin preparación de extremos de cable | 2x (1,0 ... 1,5 mm ²) |
| <ul style="list-style-type: none"> • con cables AWG | 2x (18 ... 14) |
| Sección de conductor conectable | |
| <ul style="list-style-type: none"> • alma flexible con preparación de los extremos de cable | 0,5 ... 1,5 mm ² |
| Par de apriete de los tornillos en el soporte | 1 ... 1,2 N·m |
| Par de apriete | |
| <ul style="list-style-type: none"> • con bornes de tornillo | 0,8 ... 0,9 N·m |

Dispositivo de iluminación:

| | |
|------------------------------------|------|
| Tipo de fuente luminosa | LED |
| Color de la fuente luminosa | azul |

Condiciones ambiente:

| | |
|---|---|
| Temperatura ambiente | |
| <ul style="list-style-type: none"> • durante el funcionamiento | -25 ... +70 °C |
| <ul style="list-style-type: none"> • durante el almacenamiento | -40 ... +80 °C |
| Categoría medioambiental durante el funcionamiento según IEC 60721 | 3M6, 3S2, 3B2, 3K6 (con humedad relativa del aire de 10 ... 95 %, no se permite condensación en servicio en ninguno de los aparatos por detrás del panel frontal) |

Instalación/ fijación/ dimensiones:

| | |
|---|---------------------------|
| Tipo de fijación | montaje de placa frontal |
| <ul style="list-style-type: none"> • de módulos y accesorios | Fijación en placa frontal |
| Altura | 40 mm |
| Anchura | 30 mm |
| Forma del recorte para montaje | redondo |
| Diámetro de montaje | 22,3 mm |
| Tolerancia positiva del diámetro de montaje | 0,4 mm |
| Altura de montaje | 11,8 mm |
| Ancho de montaje | 29,5 mm |
| Profundidad de montaje | 49,7 mm |

Certificados/Homologaciones

| | | | | | |
|--|--|---|---|---|---|
| General Product Approval | | | | Declaration of Conformity | Test Certificates |
|  CCC |  CSA |  UL |  |  EG-Konf. | Werksbescheinigung gen |

| | | | | | |
|--|--|--|--|---|-------------------------------|
| Test Certificates | Shipping Approval | | | | other |
| spezielle Prüfbescheinigung n |  ABS |  LRS |  PRS |  RMRS | Bestätigungen |

Más información

Information- and Downloadcenter (Catálogos, Folletos,...)

<http://www.siemens.com/industrial-controls/catalogs>

Industry Mall (sistema de pedido online)

<https://mall.industry.siemens.com/mall/es/es/Catalog/product?mlfb=3SU1102-6AA50-1AA0>

Generador CAx online

<http://support.automation.siemens.com/WW/CAXorder/default.aspx?lang=en&mlfb=3SU1102-6AA50-1AA0>

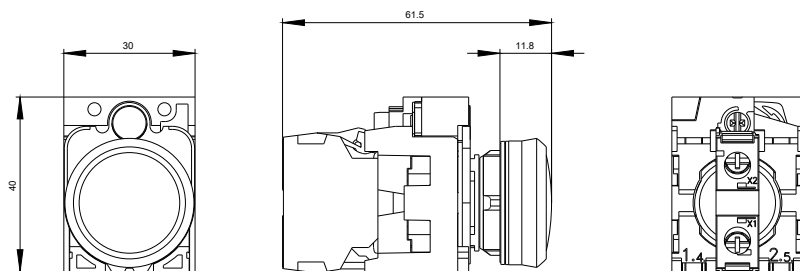
Service&Support (Manuales, certificados, características, FAQ,...)

<https://support.industry.siemens.com/cs/ww/es/ps/3SU1102-6AA50-1AA0>

Base de datos de imágenes (fotos de producto, dibujos acotados 2D, modelos 3D, esquemas de conexiones, macros

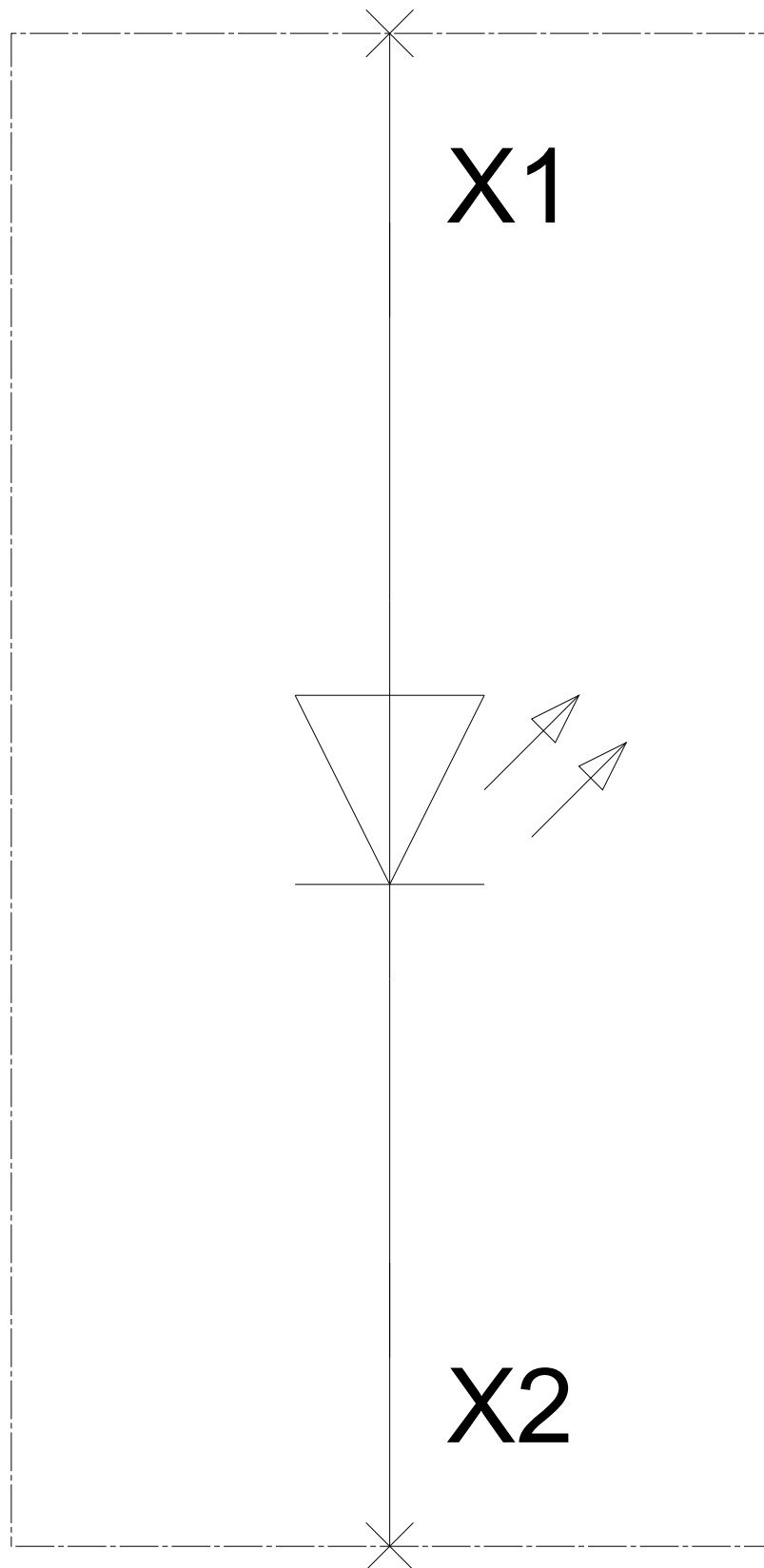
EPLAN, ...)

http://www.automation.siemens.com/bilddb/cax_de.aspx?mlfb=3SU1102-6AA50-1AA0&lang=en



-P

24 V AC/DC



Última modificación:

17/10/2016