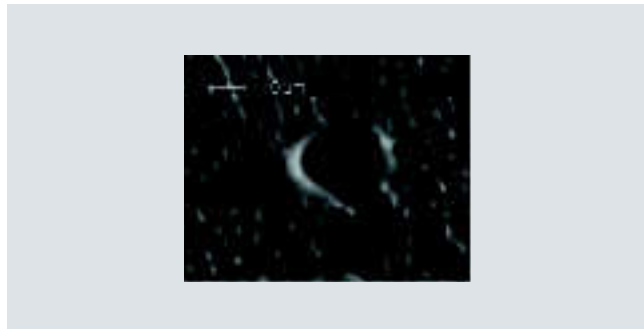


Soluciones para la calidad de la energía

Capacitores

Datos generales

Sinopsis

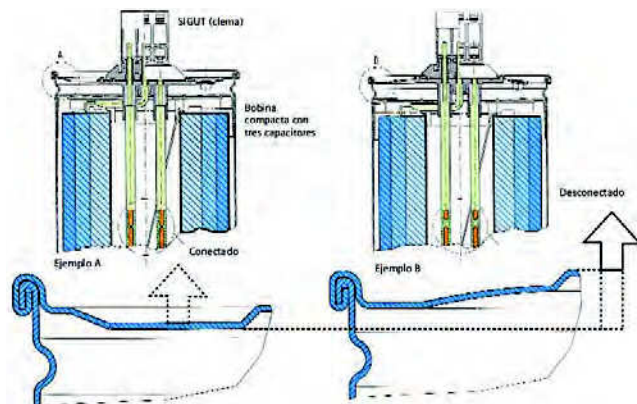


Los capacitores cilíndricos trifásicos están compuestos de bobinas que están interconectadas dentro de un envoltorio de aluminio para una óptima disipación del calor.

Son capacitores tipo seco y auto regenerables construidos con tecnología MKP (film bobinado de polipropileno metalizado).

Autoregenerable

Los capacitores están protegidos internamente a través de un dispositivo desconector trifásico activado por sobrepresión certificado por UL 810 y CSA 22.2 std 190.



Desconector por Sobrepresión

Las tecnologías de film y construcción utilizadas contemplan todos los cuidados constructivos necesarios para realizar la corrección del factor de potencia (CFP) en los ambientes industriales actuales, contaminados con corrientes armónicas y transitorias. Los capacitores están encapsulados con resina de base vegetal biodegradable y no contienen PCBs.

Aplicaciones

- Bancos fijos y automáticos.
- CFP dinámica con conmutación por tiristores.
- CFP con filtros de armónicas desintonizados.

Características

- Larga expectativa de vida 110 000 horas en Phicap y 115 000 horas en Phasecap.
- Capaz de soportar corrientes de inserción hasta doscientas veces la corriente nominal.
- Temperatura -40 °C / +55 °C, media anual 35 °C.
- Conexión por tecnología de clemas SIGUT, IP20 I_{max} 50 Amps.
- Montaje horizontal y vertical en Phasecap y vertical para Phicap (también horizontal con soporte adicional).
- Sobre corriente 1.3 x I_n Phicap y 1.5 x I_n Phasecap.
- Tolerancia de capacidad -5% / +10%.

Medio Ambiente

Se recomienda que el destino final de estos capacitores sea hecho en lugares adecuados para residuos industriales clase II clasificados de acuerdo a la legislación vigente en cada país.

Datos para selección

| Voltaje | Kvar | μF | D X H | Modelo |
|-----------------|-----------|------|------------|----------------|
| PHICAP | | | | |
| 240 | 2.5 | 38 | 79.5 X 138 | A7B93000751222 |
| 240 | 5 | 77 | 79.5 X 160 | A7B93000751223 |
| 240 | 7.5 | 115 | 79.5 X 198 | A7B93000751224 |
| 240 | 10 | 154 | 89.5 X 198 | A7B93000751225 |
| 240 | 12.5 | 192 | 89.5 X 273 | A7B93001381649 |
| 240 | 15 | 230 | 89.5 X 273 | A7B93000751226 |
| 480 | 5 | 19 | 79.5 X 160 | A7B93000751227 |
| 480 | 7.5 | 29 | 79.5 X 160 | A7B93000751280 |
| 480 | 10 | 38 | 79.5 X 198 | A7B93000751228 |
| | | 48 | 89.5 X 198 | |
| 480 | 15 | 57.5 | 89.5 X 198 | A7B93000751229 |
| 480 | 20 | 77 | 89.5 X 273 | A7B93000751230 |
| 480 | 25 | 96 | 89.5 X 273 | A7B93000751231 |
| 480 | 30 | 115 | 89.5 X 348 | A7B93000751232 |
| | | 40 | 89.5 X 198 | |
| 525 / 480 | 15 / 12.5 | 48 | 89.5 X 273 | A7B93000751290 |
| 525 / 480 | 20 / 16.7 | 64 | 89.5 X 273 | A7B93000751724 |
| 525 / 480 | 25 / 20.7 | 80 | 89.5 X 348 | A7B93000751233 |
| 525 / 480 | 30 / 25 | 96 | 89.5 X 348 | A7B93000751234 |
| PHASECAP | | | | |
| 480 | 24 | 92 | 116 X 200 | A7B93000751292 |
| 480 | 30 | 115 | 136 X 200 | A7B93000751295 |
| 525 | 24 | 77 | 116 X 200 | A7B93000753626 |
| 525 | 30 | 96 | 136 X 200 | A7B93000751296 |