

BLOQ. CONTAC. AUX. ,
 1NA+1NC CIRCUITOS: 1NC,
 1NA P/ CONTACTORES AUX. Y MOTOR TAMANO S00 Y
 S0,
 BORNES DE TORNILLO DIN EN 50012 Y DIN EN 50005

Datos técnicos generales:		
Nombre comercial del producto		SIRIUS
Apto para el uso		contacto auxiliar y de potencia
Clase de protección IP / frontal		IP20
Temperatura ambiente		
• durante el almacenamiento	°C	-55 ... +80
• durante el funcionamiento	°C	-25 ... +60
Vida útil mecánica (ciclos de maniobra)		
• típico		10.000.000
Vida útil eléctrica (ciclos de maniobra) / AC-15 / a 230 V		
• típico		200.000
Confiabilidad de contacto		una conexión errónea por 100 millones (17 V, 1 mA)
Confiabilidad de contacto / de los contactos auxiliares		una conexión errónea por 100 millones (17 V, 1 mA)
Tensión de aislamiento / con grado de contaminación 3		
• valor asignado	V	690
Resistencia a tensión de choque		
• valor asignado	kV	6
Circuito de corriente secundario:		
Número de contactos de apertura / para contactos auxiliares		
• conmutación instantánea		1

• contacto retardado		0
Número de contactos NA / para contactos auxiliares		
• conmutación instantánea		1
• contacto en avance		0
Corriente de servicio / de los contactos auxiliares / AC-12		
• a 24 V	A	10
• a 230 V	A	10
• máxima	A	10
Corriente de servicio		
• de los contactos auxiliares		
• AC-14		
• a 125 V	A	6
• a 250 V	A	6
• con AC-15		
• a 24 V	A	6
• a 230 V	A	6
• a 400 V	A	3
• con AC-15 / con 690 V	A	1
Corriente de servicio		
• con 2 vías de corriente en serie / en DC-12		
• con 24 V / valor asignado	A	10
• con 60 V / valor asignado	A	10
• con 110 V / valor asignado	A	4
• con 220 V / valor asignado	A	2
• con 440 V / valor asignado	A	1,3
• con 600 V / valor asignado	A	0,65
• con 3 vías de corriente en serie / en DC-12		
• con 24 V / valor asignado	A	10
• con 60 V / valor asignado	A	10
• con 110 V / valor asignado	A	10
• con 220 V / valor asignado	A	3,6
• con 440 V / valor asignado	A	2,5
• con 600 V / valor asignado	A	1,8
Corriente de servicio		
• de los contactos auxiliares / con DC-13		
• a 24 V	A	6
• a 60 V	A	2
• a 110 V	A	1
• a 220 V	A	0,3
• con 2 vías de corriente en serie / en DC-13		

- con 24 V / valor asignado
- con 60 V / valor asignado
- con 110 V / valor asignado
- con 220 V / valor asignado
- con 440 V / valor asignado
- con 600 V / valor asignado
- con 3 vías de corriente en serie / en DC-13
 - con 24 V / valor asignado
 - con 60 V / valor asignado
 - con 110 V / valor asignado
 - con 220 V / valor asignado
 - con 440 V / valor asignado
 - con 600 V / valor asignado

A	10
A	3,5
A	1,3
A	0,9
A	0,2
A	0,1
A	10
A	4,7
A	3
A	1,2
A	0,5
A	0,26

Instalación/ fijación/ dimensiones:

Modo de sujeción		fijación por abroche
Anchura	mm	36
Altura	mm	37,5
Profundidad	mm	43,7

Conexiones/ Bornes:

Ejecución de la conexión eléctrica		conexión por tornillo
<ul style="list-style-type: none"> • para circuito auxiliar y circuito de mando 		
Tipo de secciones de conductor conectables		
<ul style="list-style-type: none"> • para contactos auxiliares <ul style="list-style-type: none"> • de hilos finos <ul style="list-style-type: none"> • con preparación de los extremos de cable • en cables AWG / para contactos auxiliares 		2x (0,5 ... 1,5 mm ²), 2x (0,75 ... 2,5 mm ²) 2x (20 ... 16), 2x (18 ... 14)

Seguridad:

Función de producto / contacto espejo según IEC 60947-4-1		Sí
<ul style="list-style-type: none"> • observación 		con 3RT2
Función de producto / apertura positiva según IEC 60947-5-1		Sí
<ul style="list-style-type: none"> • observación 		con 3RH2

Certificados/ Homologaciones:

General Product Approval

CCC



CSA



UL



EG-Konf.

Declaration of Conformity**Test Certificates**[Special Test Certificate](#)[Type Test Certificates/Test Report](#)**Shipping Approval**

ABS

BUREAU
VERITAS

DNV



GL



LRS



PRS

Shipping Approval**other**

RINA

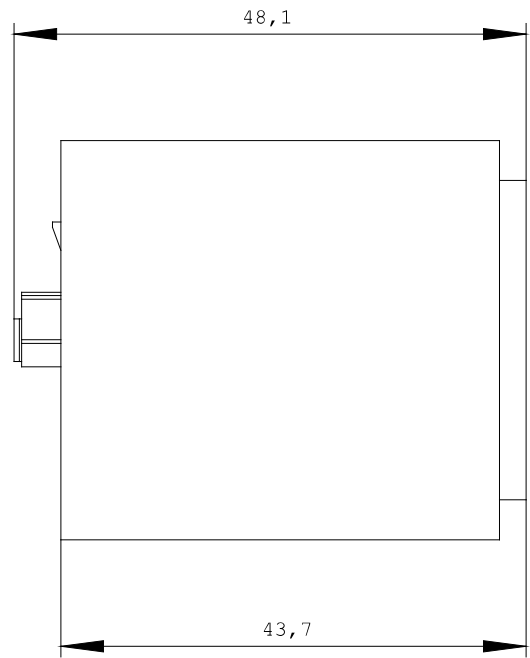
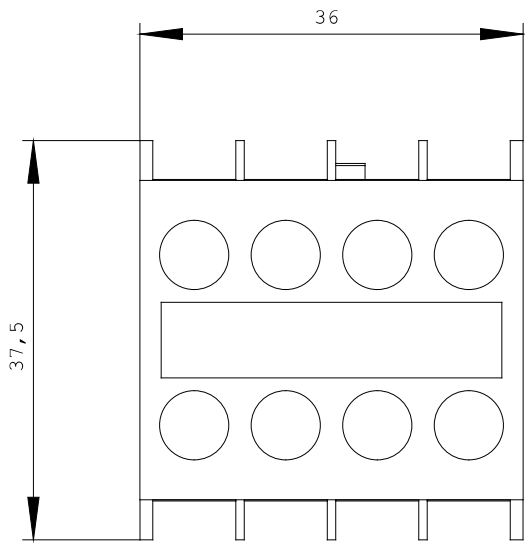


RMRS



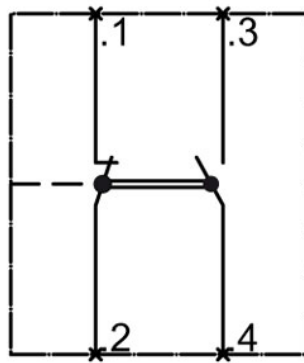
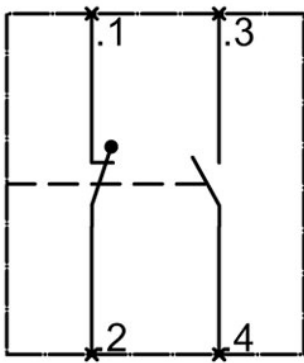
VDE

[Environmental Confirmations](#)**Otras informaciones:****Information- and Downloadcenter (Catálogos, Folletos,...)**<http://www.siemens.com/industrial-controls/catalogs>**Industry Mall (sistema de pedido online)**<http://www.siemens.com/industrial-controls/mall>**Generador CAx online**<http://www.siemens.com/cax>**Service&Support (Manuales, certificados, características, FAQ,...)**<http://support.automation.siemens.com/WW/view/es/3RH2911-1HA11/all>**Base de datos de imágenes (fotos de producto, dibujos acotados 2D, modelos 3D, esquemas de conexiones, ...)**http://www.automation.siemens.com/bilddb/cax_en.aspx?mlfb=3RH2911-1HA11



3RT2

3RH2



último cambio:

14-ago-2014