



AS-INTERFACE,
ELEMENT. ADAPTAD. CON ALIMENTACION EXTERNA
PARA 4 ELEMENTOS SENAL NEGRO 24V DC

Detalles técnicos generales:

Nombre comercial del producto		SIRIUS
Tipo de corriente • de la tensión de servicio		DC
Tensión de servicio • 1 / DC / valor asignado	V	24
Número de referencia del material • según EN 61346-2		B

Construcción mecánica:

Modo de sujeción		Bayoneta
Diámetro exterior / del elemento columna de señalización	mm	50

Condiciones ambiente:

Temperatura ambiente • durante el funcionamiento	°C	-20 ... +50
Grado de protección IP		IP54
Tipo de interfase / protocolo AS-Interface		Sí
Altura	mm	67
Anchura	mm	52

Certificados/Homologaciones:

General Product Approval	EMC	Declaration of Conformity	Shipping Approval	other	
	 UL	 C-TICK	 EG-Konf.	 DNV	other

Otras informaciones:

Information- and Downloadcenter (Catálogos, Folletos,...)

<http://www.siemens.com/industrial-controls/catalogs>

Industry Mall (sistema de pedido online)

<http://www.siemens.com/industrial-controls/mall>

Generador CAx online

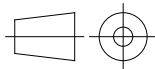
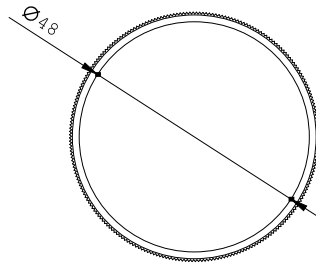
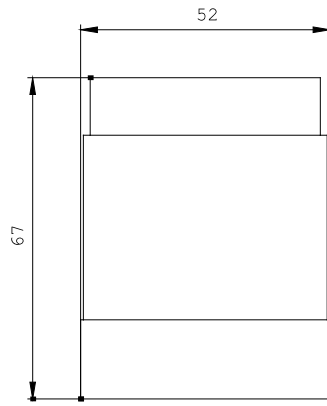
<http://www.siemens.com/cax>

Service&Support (Manuales, certificados, características, FAQ,...)

<http://support.automation.siemens.com/WW/view/es/8WD4228-0BB/all>

Base de datos de imágenes (fotos de producto, dibujos acotados 2D, modelos 3D, esquemas de conexiones, ...)

http://www.automation.siemens.com/bilddb/cax_en.aspx?mlfb=8WD4228-0BB



\W9.4444;
\W6.8611; 8WD

último cambio:

16-jun-2014