

30 mm comando/52, acabado cromado Heavy Duty, estanco al agua/aceite Unidad de metal completa Iluminado indicador luminoso Tipo de tensión completa, 120 V AC/DC Lámpara incandescente, BA9s Lente de plástico, roja Certificaciones UL y CSA NEMA 1, 3, 3R, 4, 4X, 12, 13 y Normas de automoción

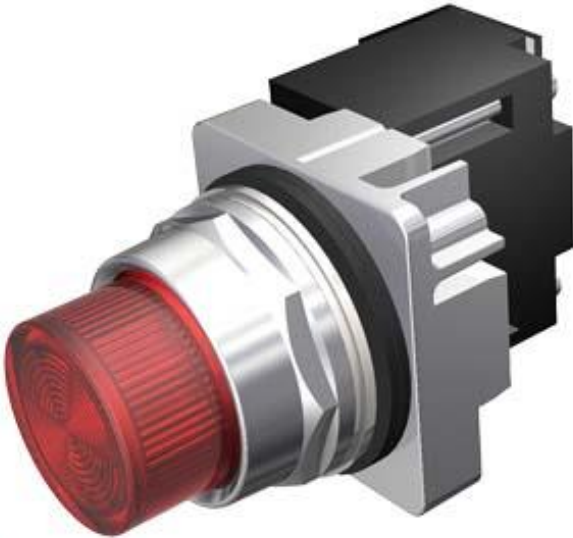


Figura similar

Carcasa	
Número de puntos de mando	1
Estado de fábrica	
<ul style="list-style-type: none"> como kit de montaje 	No
Actuador	
Ampliación del producto opcional Fuente luminosa	Sí
Color	
<ul style="list-style-type: none"> del actuador 	rojo
Material del actuador	plástico
Forma del actuador	Anillos concéntricos
Anillo frontal	
Componente del producto anillo frontal	Sí
Bloque de contactos/ Portalámparas	
Número de portalámparas	1
Indicación	
Número de módulos LED	0

Datos técnicos generales

Componente del producto	
• Transformador de lámpara	No
• Fuente luminosa	Sí
Tipo de corriente	
• de tensión de entrada	AC/DC
Resistencia a tensión de choque valor asignado	4 kV
Grado de protección IP	IP66
• del borne de conexión	IP20
Resistencia a vibraciones	
• según IEC 60068-2-6	0 ... 2000 Hz, 1,52 mm de elongación (pico a pico) máx./ 10 g máx.
Vida útil mecánica (ciclos de maniobra)	
• típico	5

Tensión de alimentación

Tensión de alimentación de la fuente luminosa con AC	
• con 60 Hz valor asignado	120 V
Tensión de alimentación de la fuente luminosa con DC	
• valor asignado	120 V

Conexiones/ Borneos

Tipo de conexión eléctrica	conexión por tornillo
Tipo de secciones de conductor conectables	
• con cables AWG para contactos auxiliares	1x (18 ... 12), 2x (18 ... 16), 2x (16 ... 14), 2x 12
Par de apriete de los tornillos en el soporte	20 N·m
Par de apriete [lbf·in]	
• con bornes de tornillo	8 ... 8 lbf·in

Dispositivo de iluminación

Color de la fuente luminosa	transparente
------------------------------------	--------------

Condiciones ambiente

Temperatura ambiente	
• durante el funcionamiento	-35 ... +70 °C
• durante el almacenamiento	-40 ... +85 °C

Certificados/ Homologaciones

Más información

Information- and Downloadcenter (Catálogos, Folletos,...)

www.siemens.com/sirius/catalogs

Industry Mall (sistema de pedido online)

<https://mall.industry.siemens.com/mall/es/es/Catalog/product?mlfb=US2:52PL4E2>

Generador CAX online

<http://support.automation.siemens.com/WW/CAXorder/default.aspx?lang=en&mlfb=US2:52PL4E2>

Service&Support (Manuales, certificados, características, FAQ,...)

<https://support.industry.siemens.com/cs/ww/es/ps/US2:52PL4E2>

Base de datos de imágenes (fotos de producto, dibujos acotados 2D, modelos 3D, esquemas de conexiones, macros

EPLAN, ...)

http://www.automation.siemens.com/bilddb/cax_de.aspx?mfb=US2:52PL4E2&lang=en

Última modificación:

30/10/2019