

PULSADOR DE SETA, 22MM, REDONDO, PLASTICO C/ANILLO  
FRONT. METAL, ROJO, 40MM, MOMENTANEO



Figura similar

Nombre comercial del producto	SIRIUS ACT
Designación del producto	Pulsador de seta
Denominación del tipo de producto	3SU1

### Carcasa

Número de puntos de mando	1
---------------------------	---

### Actuador

Tipo de elemento de accionamiento	pulsador de seta
Modo de funcionamiento del actuador	como pulsador
Ampliación del producto opcional Fuente luminosa	No
Color	
• del actuador	rojo
Material del actuador	plástico
Forma del actuador	redondo
Diámetro exterior del actuador	40 mm
Tipo de desenclavamiento	sin
Número de posiciones de maniobra	2

### Anillo frontal

Componente del producto anillo frontal	Sí
Tipo de anillo frontal	estándar
Material del anillo frontal	Metal mate
Color del anillo frontal	gris arena

#### Datos técnicos generales

<b>Función del producto</b>	
<ul style="list-style-type: none"> <li>• Función de paro de emergencia</li> <li>• Función PARADA DE EMERGENCIA</li> </ul>	No No
<b>Grado de protección IP</b>	IP66, IP67, IP69(IP69K)
<b>Grado de protección NEMA</b>	NEMA 1, 2, 3, 3R, 4, 4X, 12
<b>Resistencia a vibraciones</b>	
<ul style="list-style-type: none"> <li>• según IEC 60068-2-6</li> <li>• para aplicaciones ferroviarias según EN 61373</li> </ul>	10 ... 500 Hz: 5g categoría 1, clase B
<b>Frecuencia de maniobra máx.</b>	3 600 1/h
<b>Vida útil mecánica (ciclos de maniobra)</b>	
<ul style="list-style-type: none"> <li>• típico</li> </ul>	10 000 000
<b>Identificadores de los equipos</b>	
<ul style="list-style-type: none"> <li>• según EN 61346-2</li> <li>• según EN 81346-2</li> </ul>	S S





#### Condiciones ambiente

<b>Temperatura ambiente</b>	
<ul style="list-style-type: none"> <li>• durante el funcionamiento</li> <li>• durante el almacenamiento</li> </ul>	-25 ... +70 °C -40 ... +80 °C
Categoría medioambiental durante el funcionamiento según IEC 60721	3M6, 3S2, 3B2, 3C3, 3K6 (con humedad relativa del aire de 10 ... 95 %)

#### Instalación/ fijación/ dimensiones

<b>Altura</b>	40 mm
<b>Anchura</b>	40 mm
<b>Forma del recorte para montaje</b>	redondo
<b>Diámetro de montaje</b>	22,3 mm
<b>Tolerancia positiva del diámetro de montaje</b>	0,4 mm
<b>Altura de montaje</b>	27,5 mm
<b>Ancho de montaje</b>	40 mm
<b>Profundidad de montaje</b>	24,4 mm

#### Certificados/Homologaciones

General Product Approval	Declaration of Conformity	Test Certificates
 CSA  UL	 EAC  EG-Konf.	<a href="#">Werksbescheinigung</a> <a href="#">gen</a>
		<a href="#">spezielle Prüfbescheinigungen</a> <a href="#">n</a>

other
<a href="#">Bestätigungen</a>

### Más información

**Information- and Downloadcenter (Catálogos, Folletos,...)**

<http://www.siemens.com/industrial-controls/catalogs>

**Industry Mall (sistema de pedido online)**

<https://mall.industry.siemens.com/mall/es/es/Catalog/product?mlfb=3SU1030-1BD20-0AA0>

**Generador CAX online**

<http://support.automation.siemens.com/WW/CAXorder/default.aspx?lang=en&mlfb=3SU1030-1BD20-0AA0>

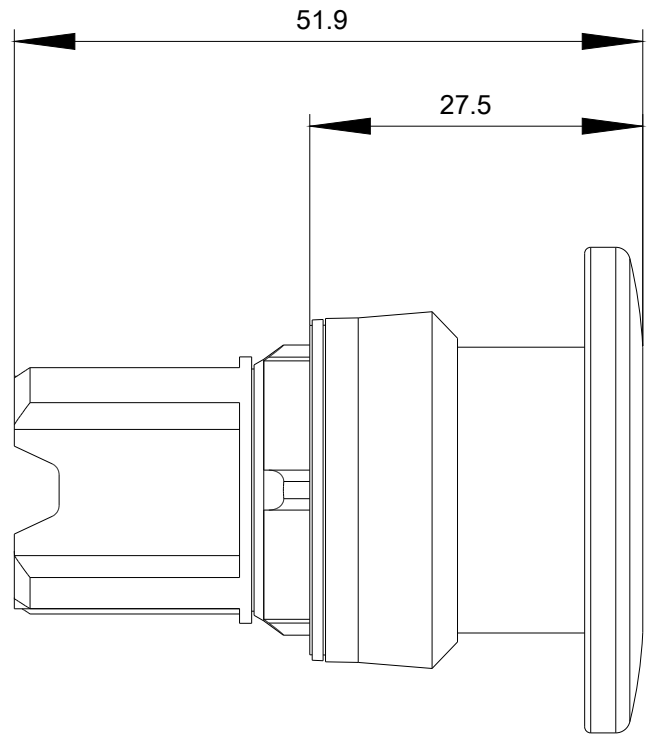
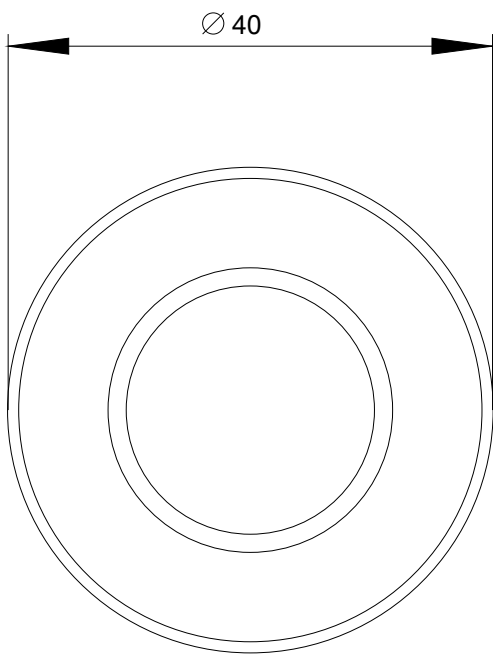
**Service&Support (Manuales, certificados, características, FAQ,...)**

<https://support.industry.siemens.com/cs/ww/es/ps/3SU1030-1BD20-0AA0>

**Base de datos de imágenes (fotos de producto, dibujos acotados 2D, modelos 3D, esquemas de conexiones, macros**

**EPLAN, ...)**

[http://www.automation.siemens.com/bilddb/cax\\_de.aspx?mlfb=3SU1030-1BD20-0AA0&lang=en](http://www.automation.siemens.com/bilddb/cax_de.aspx?mlfb=3SU1030-1BD20-0AA0&lang=en)



Última modificación:

01/05/2017